



**GM120**

WIRED GAMING MOUSE

Köszönjük, hogy termékünket választotta! Kérjük, hogy használat előtt figyelmesen tanulmányozza át ezt az Útmutatót.

## A DOBOZ TARTALMA



GM120 egér × 1



Cserélhető talp × 1



Útmutató × 1

## KOMPATIBILITÁS

Kompatibilis Windows 7, Windows 8 és Windows 10, illetve mac OS rendszerekkel (driver / kezelő szoftver mac OS esetén nem érhető el)

## GOMBOK



①	Bal gomb
②	Jobb gomb
③	Görgő
④	Felbontás +

⑤	Felbontás -
⑥	Előre
⑦	Vissza
⑧	Felbontás jelző



# VILÁGÍTÁSI MÓD VÁLTÁSA

Nyomja meg együtt az egérgörgőt és a Vissza gombot a tízféle világítási mód között történő váltáshoz.

## FELBONTÁS KIVÁLASZTÁSA

Nyomja meg a Felbontás + / – gombot az öt eltárolt DPI érték közötti váltáshoz.

A készülék oldalán 3 kék visszajelző LED található (lentől felfelé LED1, LED2 és LED3 néven hivatkozunk rá):

1000 DPI (LED1 világít)

2000 DPI (LED2 világít)

3000 DPI (LED3 világít)

4000 DPI (LED1+LED2 világít)

8000 DPI (LED1+LED2+LED3 világít)

A készüléken alapértelmezetten beállított felbontás 2000 DPI. Az érték megváltoztatásakor a LED 3 másodpercig világít, majd kialszik. Az öt eltárolt DPI érték a kezelő szoftverből állítható 50 és 16000 DPI között, 50 DPI-s lépésekben.

## KEZELŐ SZOFTVER

### 1. TELEPÍTÉS

A kezelő szoftver telepítést követően használható az egér beállításainak megváltoztatásához (felbontás, világítás, stb.). Kérjük, a telepítés megkezdése előtt csatlakoztassa az egeret a számítógéphez.

### 2. BEÁLLÍTÁSOK

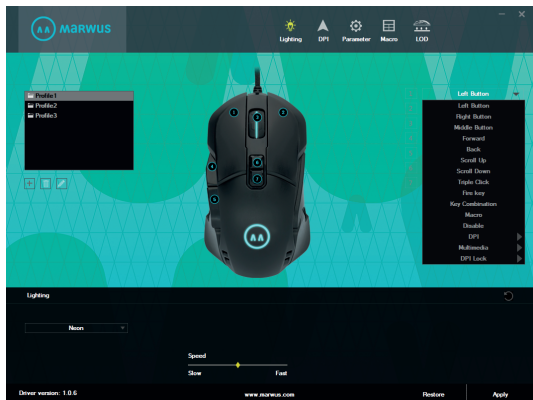
Nyissa meg az alkalmazást a beállítások elvégzéséhez. Az alkalmazás indításakor az egérnek csatlakoznia kell a számítógéphez, ellenkező esetben az alkalmazás nem indul el.

Az opciókat a képernyő tetején található 5 kategóriában (Lighting - Világítás, DPI - Felbontás, Parameter - Egérparaméterek, Macro - Makro, LOD - Érzékelési magasság) tudja megadni.

## GOMBOK KONFIGURÁLÁSA

A [Lighting] (Világítás) menüpontot választva a képernyő jobb oldalán található táblázat segítségével konfigurálhatja az egér gombjait az egyéni preferenciáinak megfelelően.

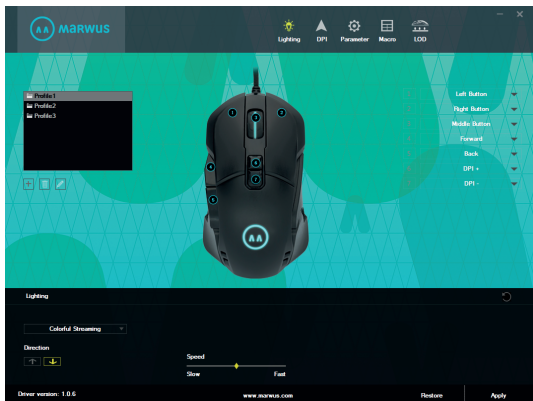
A beállítások mentéséhez nyomja meg a képernyő alján található [Apply] gombot.



## VILÁGÍTÁS BEÁLLÍTÁSA

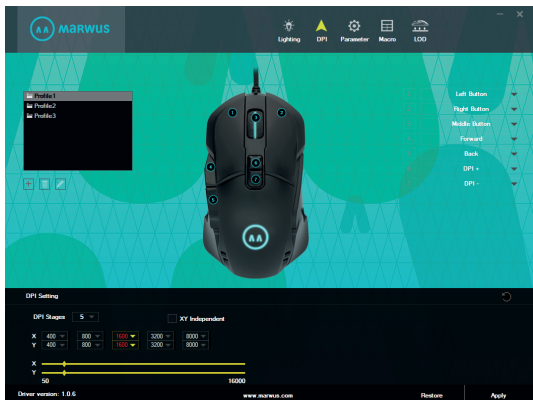
A [Lighting] (Világítás) menüpontot választva a képernyő alján található kezelőszervek segítségével állíthatja be a használni kívánt világítási effektet ill. annak részleteit.

A beállítások mentéséhez nyomja meg a képernyő alján található [Apply] gombot.



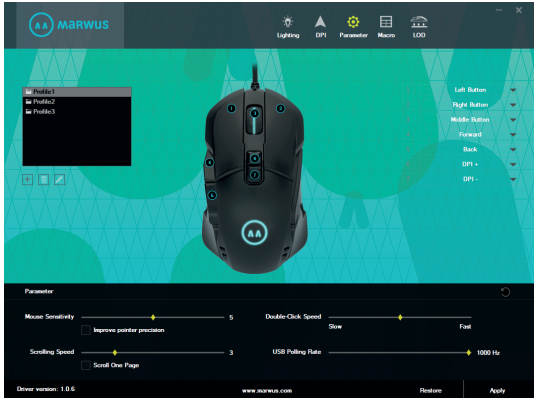
## FELBONTÁS BEÁLLÍTÁSA

A [DPI] (Felbontás) menüpontot választva a képernyő alján található kezelőszervek segítségével állíthatja be a készülékben eltárolt értékeket.



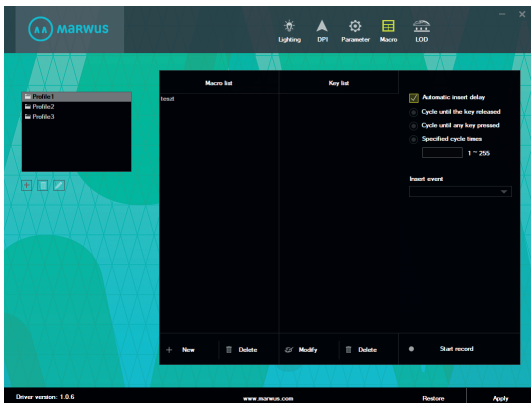
## EGÉRPARAMÉTEREK BEÁLLÍTÁSA

A [Parameter] (Egérparaméterek) menüpontot választva a képernyő alján található kezelőszervek segítségével állíthatja be az egérkezelés paramétereit (pl. egér érzékenysége, görgetési sebesség, USB polling rate).



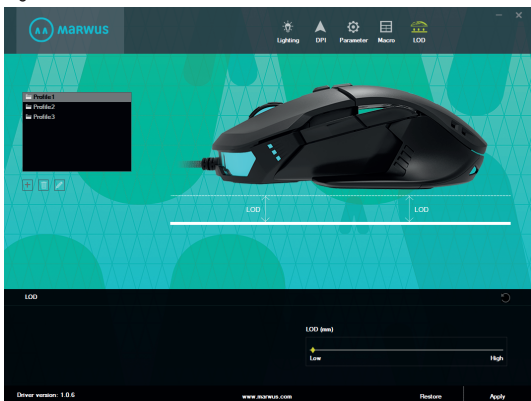
## MAKRÓ BEÁLLÍTÁSOK

A [Macro] (Makró) menüpontot választva van lehetősége különféle egyedi makrók beállítására. A kezdéshez nyomja meg a [+New] gombot új makró létrehozásához, adja meg a kívánt nevet, majd válassza a [Start record](Makró rögzítésének megkezdése). A billentyűzetten üsse le a rögzíteni kívánt billentyűket, majd nyomja meg a [Stop record] (Makró rögzítésének leállítása) gombot, majd a mentéshez használja az [Apply] gombot.



## ÉRZÉKELÉSI MAGASSÁG BEÁLLÍTÁSA

A [LOD] (Érzékelési magasság) menüpontot választva a képernyő alján található kezelőszervek segítségével állíthatja be a kívánt érzékelési magasságot.





**MARWUS**

