



**GK110**

WIRED GAMING KEYBOARD

Köszönjük, hogy termékünket választotta! Kérjük, hogy használat előtt figyelmesen tanulmányozza át ezt az Útmutatót.

## **A DOBOZ TARTALMA**

Marwus GK110 billentyűzet × 1

Útmutató × 1

Kompatibilitás: Windows XP, Windows 7, Windows 8, Windows 10 és mac OS  
(Kezelő szoftver csak Windows operációs rendszerekre érhető el.)

## **MŰSZAKI JELLEMZŐK**

Kapcsolók élettartama: akár 50 millió leütés	Működési feszültség: 5V
Működési áramerősség: ≤ 300 mA	Kábel hossza: ~1.8m

# GOMB FUNKCIÓK



## Multimédiás kezelőgombok

FN+F1	Sajátgép
FN+F2	Webböngésző kezdőlap
FN+F3	Számológép
FN+F4	Médialejátszó
FN+F5	Előző szám/fájl
FN+F6	Következő szám/fájl
FN+F7	Lejátszás/Szünet
FN+F8	Leállítás
FN+F9	Némítás
FN+F10	Hangerő -
FN+F11	Hangerő +

## Háttérvilágítás kezelése / egyéb beállítások

FN+INS	Háttérvilágítás vált. (4 mód)
FN+HOME	Háttérvilágítás vált. (4 mód)
FN+PU	Háttérvilágítás vált. (4 mód)
FN+DEL	Háttérvilágítás vált. (4 mód)
FN+PD	Háttérvilágítás vált. (4 mód)
FN+END	Alapértelmezetten a WASD és nyíl gombok háttérvilágítása aktív. A kombináció ismételt megnyomását követően a numerikus gombok feletti három visszajelző LED villogni kezd, ekkor további gombok világítása kapcsolható be/ki az adott gomb megnyomásával. Az Fn+END ismételt megnyomásával menthető a beállított világítási minta.

FN+SL	6KRO (6-key roll over)
FN+PB	NKRO (N-key roll over)
FN+ ▲	Világítás fényerejének növelése
FN+ ▼	Világítás fényerejének csökkentése
FN+ ◀◀	Világítási effekt sebesség csökkentése
FN+ ▶▶	Világítási effekt sebesség növelése
FN+W	A WASD és a kurzormozgató gombok funkciójának megcserélése
FN+ESC	A világítás ki- és bekapcsolása
FN+WIN	A Win gomb funkciójának letiltása
FN+Backspace+F1,F3,F5	Gyári beállítások visszaállítása

# BEÁLLÍTÓ SZOFTVER

## 1. Telepítés

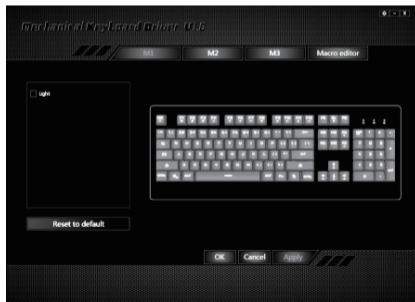
Töltse le és telepítse weboldalunkról a beállító szoftvert.

(A beállító szoftver csak Windows operációs rendszerekre érhető el.)

2. Használja az alkalmazást a készülék beállításainak testreszabásához.

Megjegyzés:

Kérjük, a szoftver telepítése előtt győződjön meg arról, hogy a billentyűzet csatlakoztatta számítógépéhez.



A. [Single key]

Kattintson a billentyűzet rajzán arra a gombra, amihez új gombfunkciót szeretne rendelni, majd nyomja meg a hozzárendelni kívánt gombot. A mentéshez nyomja meg az [Apply] majd az [OK] gombokat.



## A. [Macro setting]

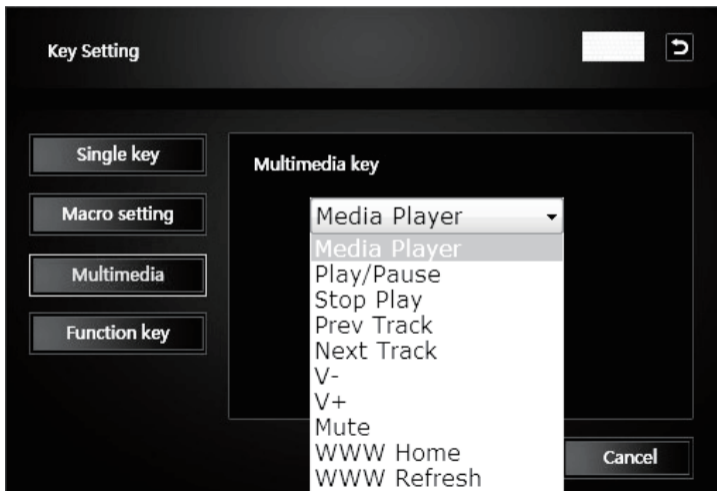
A lenyíló listából válasszon egy korábban már rögzített makrót, vagy a [+] gombra való kattintással hozzon létre egy újat. Adjon nevet a beállítani kívánt makrónak. Makró rögzítéséhez kattintson a [Record] gombra, majd nyomja meg a használni kívánt gombokat. Szükség esetén módosíthat a makró paraméterein, majd az [OK] gombra kattintva elmentheti a beállított makrót.

A használathoz nyomja meg az [Apply] majd az [OK] gombot.



### C. [Multimedia]

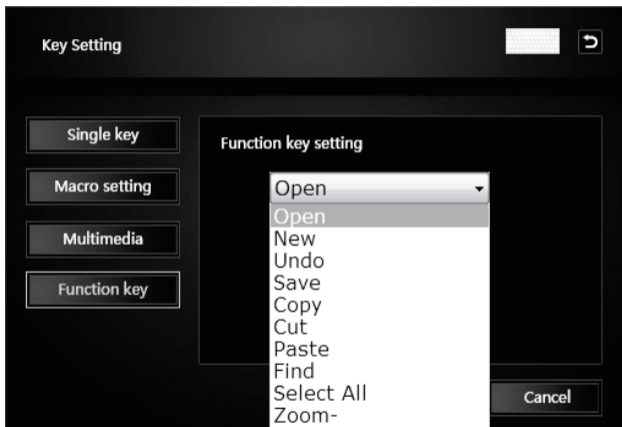
A kívánt gombhoz a listából választható multimédiás funkciókat rendelheti hozzá.





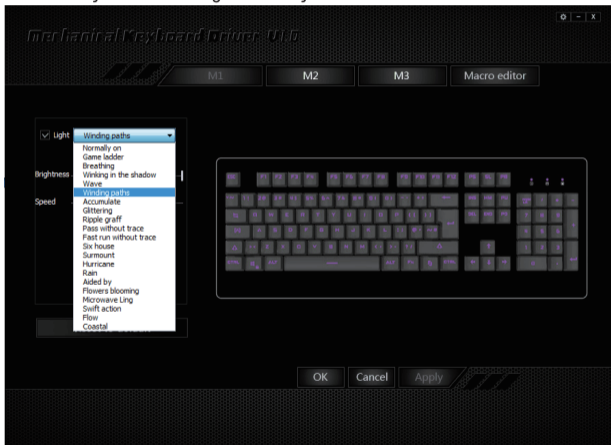
#### D. [Function key]

A kívánt gombhoz a listából választható funkciókat (pl. megnyitás, mentés, stb.) rendelheti hozzá.

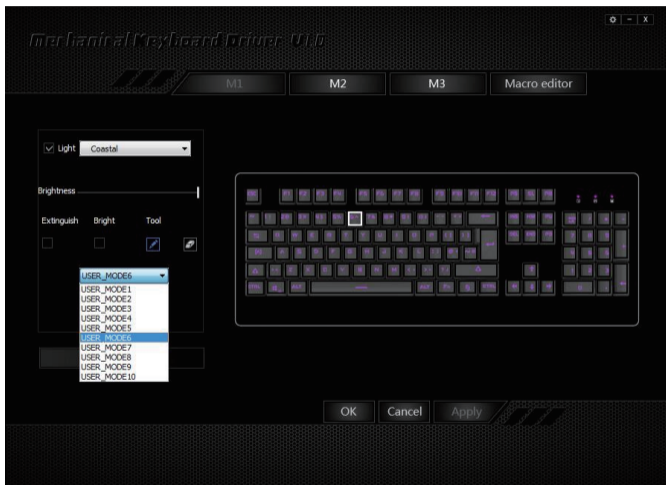


## E. [Light setting]

A világítással kapcsolatos beállításokhoz pipálja be a "Light" jelölődobozt, majd a lenyíló listából válassza ki a használni kívánt világítási módot. A [Brightness] opcióval a fényerőt, a [Speed] opcióval a világítás animációjának sebességét állíthatja be.



A [Coastal] lehetőséget választva tízféle, felhasználó által gombonként állítható világítási sémát adhat meg ill. választhat a korábban beállított sémák közül.

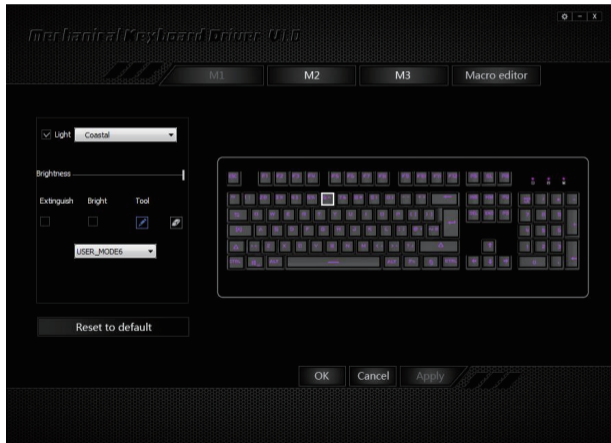


[Extinguish] – Az összes gomb világítása kikapcsolva

[Bright] – Az összes gomb világítása bekapcsolva

[Ceruza] – Az ikon megnyomása után kattintson egy gombra a háttérvilágítás bekapcsolásához

[Radír] – Az ikon megnyomása után kattintson egy gombra a háttérvilágítás kikapcsolásához



[Reset to default] A gombot megnyomva, majd a megjelenő üzenetnél az [OK] lehetőséget választva a beállítások visszaállnak a gyári értékekre.

## **KAPCSOLÓK CSERÉJE**

Amennyiben készüléke cserélhető billentyűzetkapcsolókkal rendelkezik, azokat az alábbi módon cserélheti:

1. Készítse elő az új kapcsoló(ka)t ill. egy kapcsoló eltávolító (key puller) eszközt.
2. A kapcsoló eltávolítóval húzza le gombkupakot a cserélni kívánt kapcsolóról.
3. Az eltávolító eszköz segítségével óvatosan távolítsa el a kapcsolót.
4. Helyezze az új kapcsolót a helyére (ügyelve a helyes irányra), majd nyomja a helyére azt.
5. Helyezze vissza a gombkupakot.
6. A cserét követően a billentyűzet rendeltetésszerűen használható tovább. Amennyiben problémát tapasztal, ellenőrizze a csere folyamatát ill. a cserélt alkatrészek megfelelő illeszkedését.

A csere során ügyeljen arra, hogy ne feszegesse vagy erőltesse a cserélni vagy eltávolítani kívánt alkatrészt, mivel ebben az esetben az megsérülhet.

## **FIGYELMEZTETÉSEK**

Ez a termék precíziós műszaki eszköz, ezért kérjük, hogy a hosszú távú elégedettség érdekében tartsa be az alábbiakat:

1. Óvja az eszközt portól és egyéb szennyeződésektől, melyek felgyűlhetnek a kapcsolókban és megrövidíthetik azok élettartamát.
2. Ügyeljen arra, hogy az eszközt ne érje folyadék, nedvesség vagy pára, mivel ez a nyomtatott áramkörök meghibásodását okozhatja. Nedvesség, folyadék okozta károsodásra a jótállás nem terjed ki!
3. A gombok használatakor kerülje azok túlzott erővel történő lenyomását, mivel ez akár a kapcsolók sérülését vagy élettartamának rövidülését okozhatja.
4. Ne tegye ki az eszközt közvetlen napfénynek, mivel az a műanyag komponensek színeinek fakulását és/vagy elöregedését okozhatja!





**MARVUS**

